



Instrucciones:

- Se deberá contestar a una de las dos propuestas A o B. No se permite mezclar preguntas de las dos opciones. Se han subrayado las palabras clave. El valor de cada pregunta va a continuación del ordinal.
- La prueba consta de cuatro bloques de preguntas: en el Bloque I se deberán definir 5 conceptos; en el Bloque II se deberán contestar de forma breve y razonada 4 preguntas, el Bloque III está basado en un esquema y se deberán explicar las cuestiones planteadas y en el Bloque IV se pide interpretar un corte geológico respondiendo a las cuestiones.
- La nota final será la suma de la puntuación obtenida en cada pregunta.
- Las faltas de ortografía o gramaticales podrán reducir la nota final hasta 0,5 puntos.

PROPUESTA A

BLOQUE I

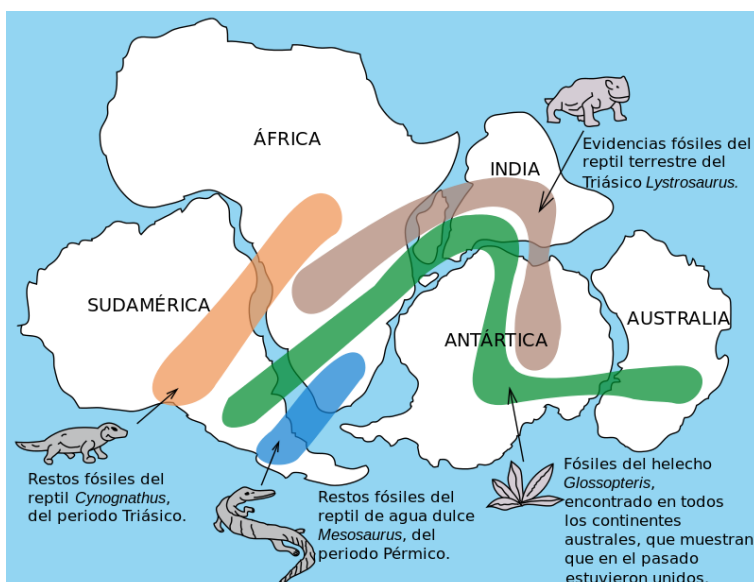
- 1ª/0,5 p.) ¿Qué es la discontinuidad de Gutenberg?
- 2ª/0,5 p.) ¿Qué es la gelifracción?
- 3ª/0,5 p.) ¿Qué es la alteración hidrotermal?
- 4ª/0,5 p.) ¿Qué es un hiato sedimentario?
- 5ª/0,5 p.) ¿Que es un granito anorogénico?

BLOQUE II

- 6ª/1 p.) ¿Qué información proporcionan los sedimentos oceánicos respecto a la expansión de los fondos oceánicos?
- 7ª/1 p.) Haz un breve comentario sobre el siguiente titular: “*La sequía está de vuelta: el mundo rural sufre y en la ciudad no se enteran*”, publicado en La Vanguardia (20/03/2019).
- 8ª/1 p.) El color azul del cielo se debe al oxígeno que contiene la atmosfera actualmente, pero sabemos que este gas es realmente un elemento contaminante respecto a la composición de la protoatmósfera terrestre. Explica cómo ha cambiado la composición de la atmosfera a lo largo del tiempo.
- 9ª/1 p.) Establece una relación entre la revolución industrial y el periodo Carbonífero.

BLOQUE III

En la siguiente figura, tomada de Wikipedia Commons, se ilustra la distribución de fósiles encontrados en el gran supercontinente Gondwana durante el periodo Pérmico-Triásico.



10ª/ 0,75) Explica el significado de dicho esquema paleontológicamente hablando.

11ª/0,75). ¿Qué significado tiene desde el punto de vista paleogeográfico?

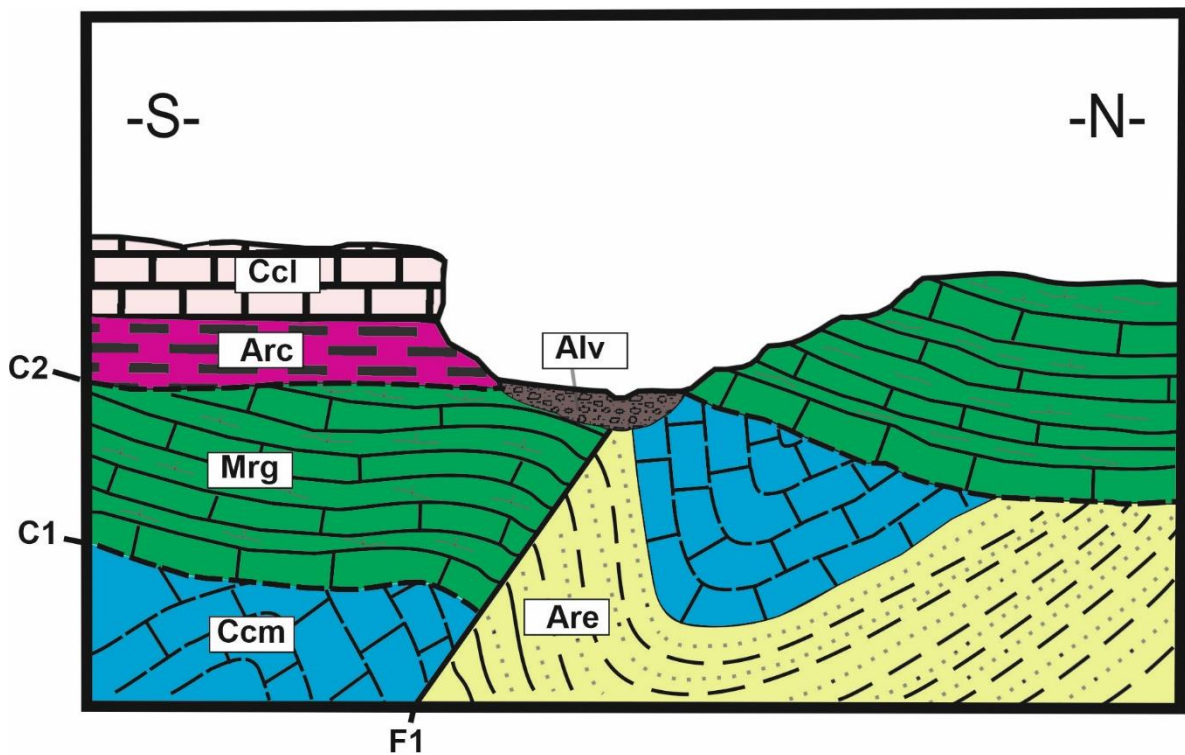
BLOQUE IV

En el siguiente corte geológico orientado S-N, se presentan una serie de litologías compuestas por: Alv= gravas y arenas aluviales, Arc= arcillas, Are= arenas, Ccl = calizas lacustres, Ccm= calizas marinas, Mrg = margas. Se pide:

11^a/0,5 p.) Ordenar los materiales desde el más antiguo al más moderno.

12^a/0,5 p.) ¿Qué tipo de contactos son los marcados como: C1 y C2? ¿Qué tipo de falla es la que aparece?

13^a/1 p.) Desarrolla brevemente la historia geológica, ordenando todos los procesos geológicos ocurridos, desde los más antiguos hasta la actualidad.



PROPUESTA B

BLOQUE I

1ª/0,5 p.) ¿Qué se entiende como una datación absoluta?

2ª/0,5 p.) ¿Qué es un guyot?

3ª/0,5 p.) ¿Cómo se define una playa (sedimentológicamente hablando)?

4ª/0,5 p.) ¿A qué se denomina un yacimiento de “tipo placer”?

5ª/0,5 p.) ¿Qué es un bloque errático?

BLOQUE II

6ª/1 p.) ¿Qué significa la existencia de la discontinuidad de Lehmann (Wiechert-Lehmann-Jeffrys)?

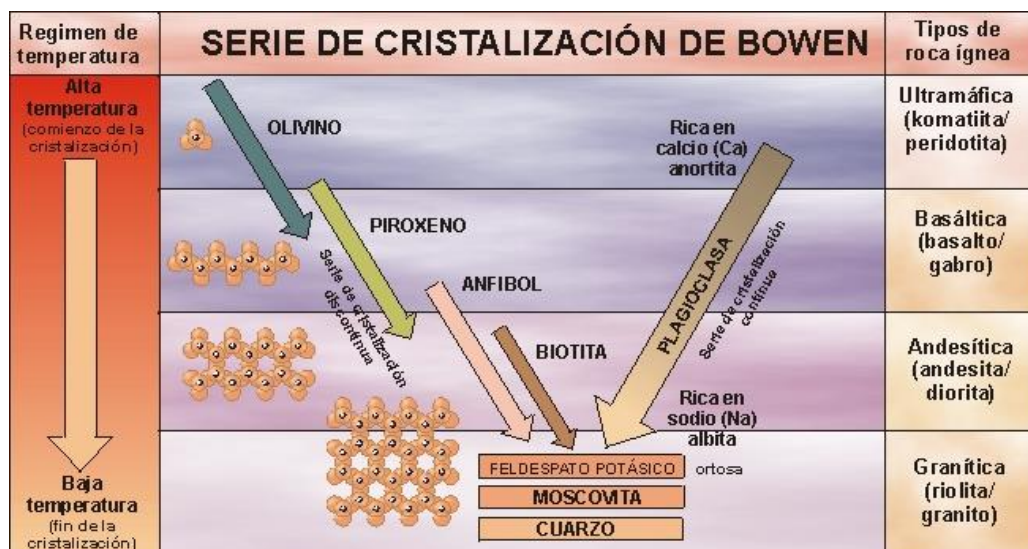
7ª/1 p.) ¿Podrías diferenciar el oro, del denominado “oro de los tontos” (pirita)? Explica en que te basarías.

8ª/1 p.) ¿Como se ha relacionado que después de formarse las últimas grandes orogenias se hayan sucedido grandes glaciaciones?

9ª/1 p.) Explica y pon un ejemplo en cada caso, de proceso tectónico originado por una deformación elástica, otra dúctil y otra frágil.

BLOQUE III

10ª/1,5 p.) La secuencia de cristalización de Bowen, (figura adjunta), establece el orden con el que se forman los minerales silicatados a partir de un magma. ¿Explica cómo se va produciendo un progresivo enriquecimiento en SiO₂?



BLOQUE IV

A partir del siguiente corte geológico orientado suroeste – noreste, aparecen una serie de materiales identificados con los términos: Alt= alternancias de areniscas y pizarras, Alv= arenas y gravas aluviales, Bst= basaltos, Cgl= conglomerados rojizos, Cts= ortocuarcitas, Piz= pizarras y Xts= esquistos.

Se pide:

11^a/0,5 p.) Ordenar los materiales cronológicamente.

12^a/0,5 p.) Indicar el tipo de falla que se han indicado como: F1, F2, F3 y F4, ¿y explica el motivo por el que los basaltos ascienden a favor de la F3.

13^a/1 p.) Desarrolla brevemente la historia geológica, ordenando todos sucesos geológicos ocurridos, desde los más antiguos hasta la actualidad.

